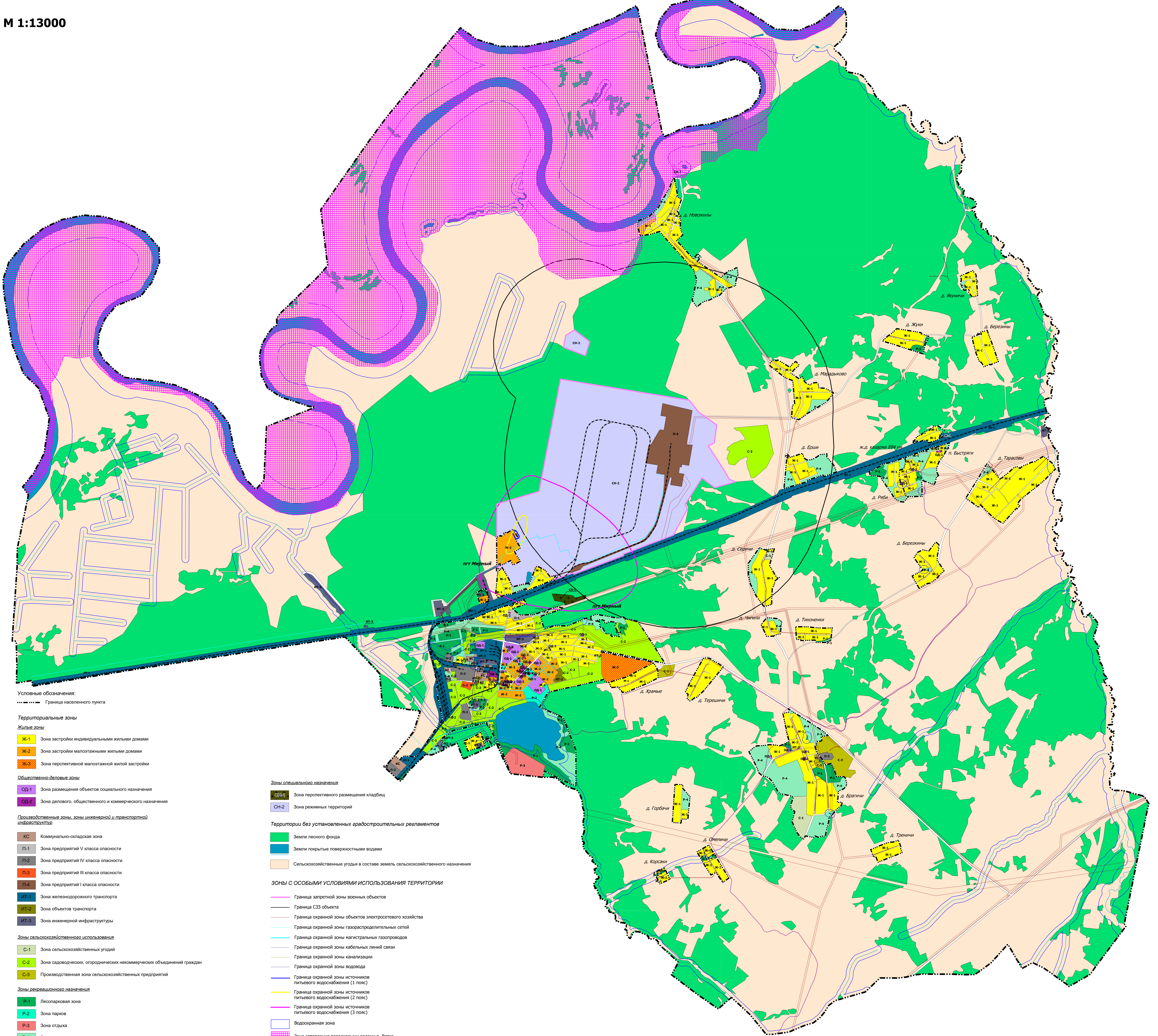


КАРТА ЗОН С ОСОБЫМИ УСЛОВИЯМИ ИСПОЛЬЗОВАНИЯ ТЕРРИТОРИИ МИРНИНСКОГО ГОРОДСКОГО ПОСЕЛЕНИЯ ОРИЧЕВСКОГО РАЙОНА КИРОВСКОЙ ОБЛАСТИ

М 1:13000



Условные обозначения:

--- Граница населенного пункта

Территориальные зоны

Жилые зоны

- Ж-1 Зона застройки индивидуальными жилыми домами
- Ж-2 Зона застройки малоэтажными жилыми домами
- Ж-3 Зона перспективной малоэтажной жилой застройки

Общественно-деловые зоны

- ОД-1 Зона размещения объектов социального назначения
- ОД-2 Зона делового, общественного и коммерческого назначения

Производственные зоны, зоны инженерной и транспортной инфраструктуры

- КС Коммунально-складская зона
- П-1 Зона предприятий IV класса опасности
- П-2 Зона предприятий III класса опасности
- П-3 Зона предприятий II класса опасности
- П-4 Зона предприятий I класса опасности
- ИТ-1 Зона железнодорожного транспорта
- ИТ-2 Зона объектов транспорта
- ИТ-3 Зона инженерной инфраструктуры

Зоны сельскохозяйственного использования

- С-1 Зона сельскохозяйственных угодий
- С-2 Зона садоводческих, огороднических некоммерческих объединений граждан
- С-3 Производственная зона сельскохозяйственных предприятий

Зоны рекреационного назначения

- Р-1 Лесопарковая зона
- Р-2 Зона парков
- Р-3 Зона отдыха
- Р-4 Зона открытых пространств

Зоны специального назначения

- ОФ-1 Зона перспективного размещения кладбищ
- СН-2 Зона режимных территорий

Территории без установленных градостроительных регламентов

- ЗЛФ Земли лесного фонда
- ЗПВ Земли покрытые поверхностными водами
- СХУ Сельскохозяйственные угодья в составе земель сельскохозяйственного назначения

ЗОНЫ С ОСОБЫМИ УСЛОВИЯМИ ИСПОЛЬЗОВАНИЯ ТЕРРИТОРИИ

- Граница запретной зоны военных объектов
- Граница СЗЗ объекта
- Граница охранной зоны объектов электросетевого хозяйства
- Граница охранной зоны газораспределительных сетей
- Граница охранной зоны магистральных газопроводов
- Граница охранной зоны кабельных линий связи
- Граница охранной зоны канализации
- Граница охранной зоны водовода
- Граница охранной зоны источников питьевого водоснабжения (1 пояс)
- Граница охранной зоны источников питьевого водоснабжения (2 пояс)
- Граница охранной зоны источников питьевого водоснабжения (3 пояс)
- Водоохранная зона
- ЗЗ Зона затопления паводковыми водами р. Вятка