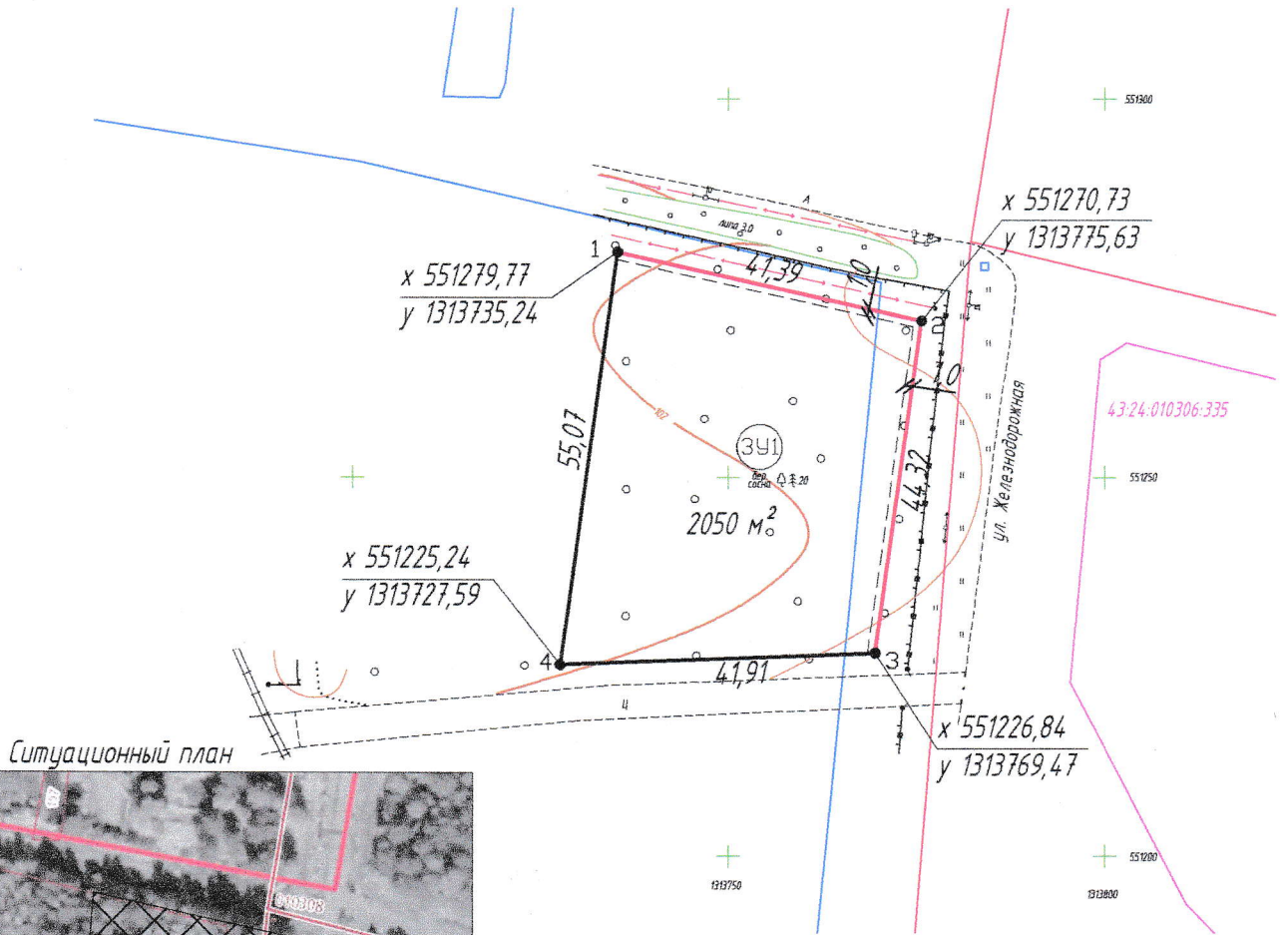


# ПРОЕКТ МЕЖЕВАНИЯ

## земельного участка по ул. Железнодорожной в пгт Мирный Орчевского района Кировской области



Ситуационный план



1. Чертеж межевания разработан на топографической основе, выполненной ООО "Землемер" в июле 2016 г.
2. Система координат - МСК-43.
3. Вид разрешённого использования земельного участка - объекты придорожного сервиса - код классификатора 4.9.1

УСЛОВНЫЕ ОБОЗНАЧЕНИЯ	
	красная линия
	линия отступа
	граница земельного участка
	номер земельного участка

Изм	Лист	№ докум.	Подпись	Дата	ПРОЕКТ МЕЖЕВАНИЯ земельного участка по ул. Железнодорожной в пгт Мирный Орчевского района Кировской области		
Исполн.		Беляев В.А.			Стадия	Лист	Листов
Директор		Беляев В.А.			Р	1	1
Н.контр.					Чертеж проекта межевания М 1:1000		
Утвердил							